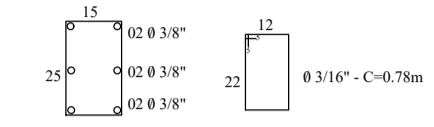


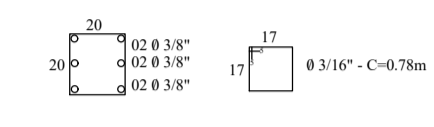
ESTRUTURA LAJE H12

ESTRUTURA - PILARES

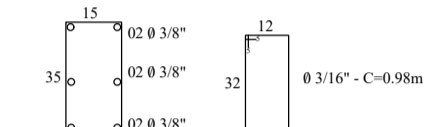
ESTRIBO A CADA 15CM
 H = 4,00M
 P01 AO P27 P63 AO P66
 P30 AO P37 P72 AO P75
 P40 AO P42 P80 AO P84
 P45 AO P52 P86 AO P90
 P55 AO P57
 P86, P93, P94, P95, P100, P101, P102



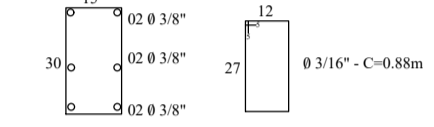
H = 4,00M
 P69, P77, P78, P79, P91, P92, P103, P104, P105



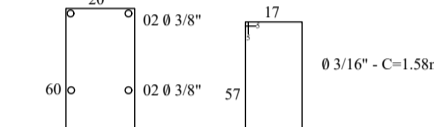
P28: P38 - H = 4,00M



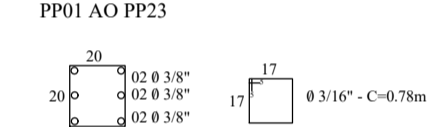
P29, P39 - H = 4,00M



P96, P97, P98, P99 - H = 4,00M

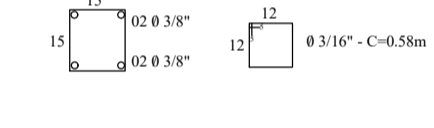


H = 1,80
 P77, P78, P79, P91, P92, P103, P104, P105



H = 1,50 - QUANT. = 04
 H = 2,40 - QUANT. = 22

PILARES MURO FRONTAL, LATERAIS E FUNDO



ESTRUTURA - VIGAS

ESTRIBO A CADA 15CM

V01 - 4,85 V36 - 4,28 V56 - 2,75
 V02 - 4,30 V37 - 1,65 V57 - 4,30
 V03 - 4,30 V38 - 4,28 V58 - 3,95
 V04 - 4,85 V39 - 1,68 V59 - 2,70
 V05 - 4,30 V40 - 4,37 (2X) V60 - 4,40
 V06 - 4,30 V41 - 4,62 (2X)
 V07 - 4,30 V42 - 3,95
 V08 - 4,30 V43 - 3,95
 V09 - 2,25 V44 - 3,95
 V10 - 4,85 V45 - 3,95
 V11 - 4,85 V46 - 2,70
 V12 - 3,35 V47 - 3,95
 V13 - 4,85 V48 - 3,95
 V14 - 4,85 V49 - 3,95
 V15 - 11,15 (2X) V50 - 3,95
 V16 - 4,85 V51 - 1,60
 V17 - 4,85 V52 - 1,60
 V18 - 4,85 V53 - 1,60
 V19 - 4,85 V54 - 1,60
 V20 - 11,15 (2X) V55 - 1,60
 V21 - 4,85 V56 - 1,60

V11 - 11,20
 V20 - 10,90 (2X)
 V34 - 9,80
 V35 - 5,95

V10 - 8,20
 V12 - 8,00
 V13 - 8,45
 V14 - 9,25
 V17 - 11,15
 V22 - 9,65

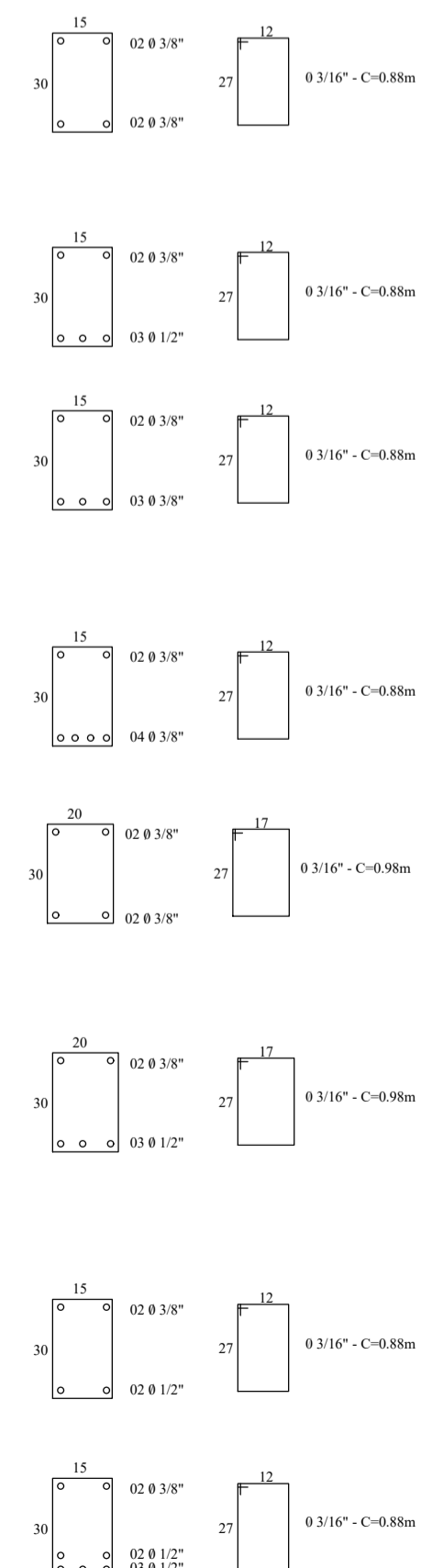
V11 - 10,35
 V21 - 11,15
 V23 - 11,15

V31 - 6,70
 V39 - 10,80

V24 - 7,15
 V29 - 7,15 (2X)

V25 - 11,15
 V26 - 11,30
 V27 - 9,25
 V33 - 11,60
 V61 - 11,60
 V62 - 11,25

V40 - 8,25
 V47 - 8,25
 V54 - 11,25



ESTRUTURA - CINTAS DE AMARRAÇÃO MUROS

CINTAS DE AMARRAÇÃO RESPALDO MUROS

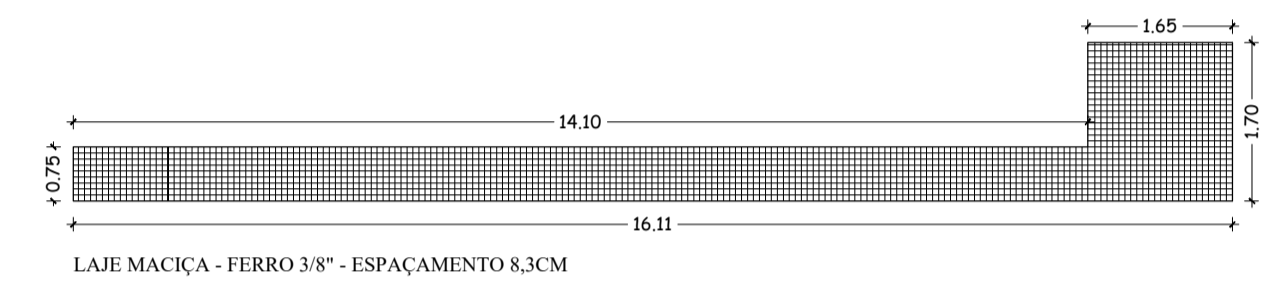
FUNDO - C = 22,05m
 LATERAL ESQUERDA - C = 25,05m
 FRENTE - C = 11,5m
 LATERAL DIREITA - C = 3,10m



TRELIÇAS PARA AS PLATIBANDAS: H12

35 UNIDADES DE 1,30M = 45,50M
 20 UNIDADES DE 1,80M = 36,00M
 11 UNIDADES DE 1,70M = 18,70M

RESPALDO PLATIBANDA
 CANALETA DE BLOCO DE 15CM COM 01 FERRO 3/8"



PROJETO ESTRUTURAL

FOLHA 02/03
 Escala = 1:100

OBRA = CONSTRUÇÃO DO CIAPPEC
 LOCAL = RUA RAUL PEREIRA PINTO, SN
 BAIRRO = CENTRO
 CIDADE = CAREAÇU - MG
 PROPRIETÁRIO = PREFEITURA MUNICIPAL DE CAREAÇU



SITUAÇÃO S/ ESCALA

DECLARO QUE A APROVAÇÃO DO PROJETO NÃO IMPLICA NO RECONHECIMENTO POR PARTE DA PREFEITURA QUANTO AO DIREITO DE PROPRIEDADE DO TERRENO

ÁREAS

TERRENO 9457,20 m²
 PAV. TÉRREO 869,56 m²
 TOTAL 869,56 m²

PREFEITURA MUNICIPAL DE CAREAÇU
 CNPJ: 17.935.388/0001-15

ARQ. EDIONE SÍLVIA FERREIRA
 CAU A 19.326-7

APROVAÇÕES

APROVADO
 14 DE MAIO DE 2024.

PREFEITURA MUNICIPAL DE CAREAÇU
 CNPJ: 17.935.388/0001-15

Prancha: Cobertura, Cortes, Fachada e Det. Escada